



Merancang Sistem Pengolahan Data yang Terdistribusi

“Pertanyaan yang harus dijawab sebelum merancang Sistem”

- Dimana Informasi harus disimpan dan diolah ?.
- Dimana dan bagaimana bentuk data yang disimpan ?.
- Bagaimana struktur data yang disimpan ?.
- Bagaimana meng-akses data tersebut ?.

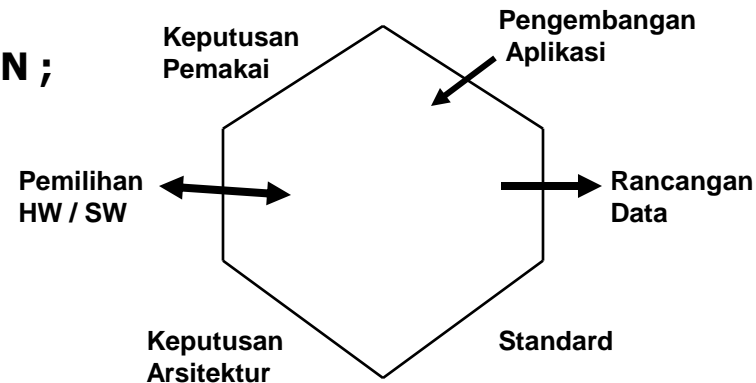
Strategi Pengolahan Data Terdistribusi

- **Tujuan-nya adalah :**

“ Membuat kerangka kerja(frame work), di mana proses distribusi dapat berkembang dengan cepat dengan melibatkan banyak user”.

- **6 Aspek Utama Strategi HEXAGON ;**

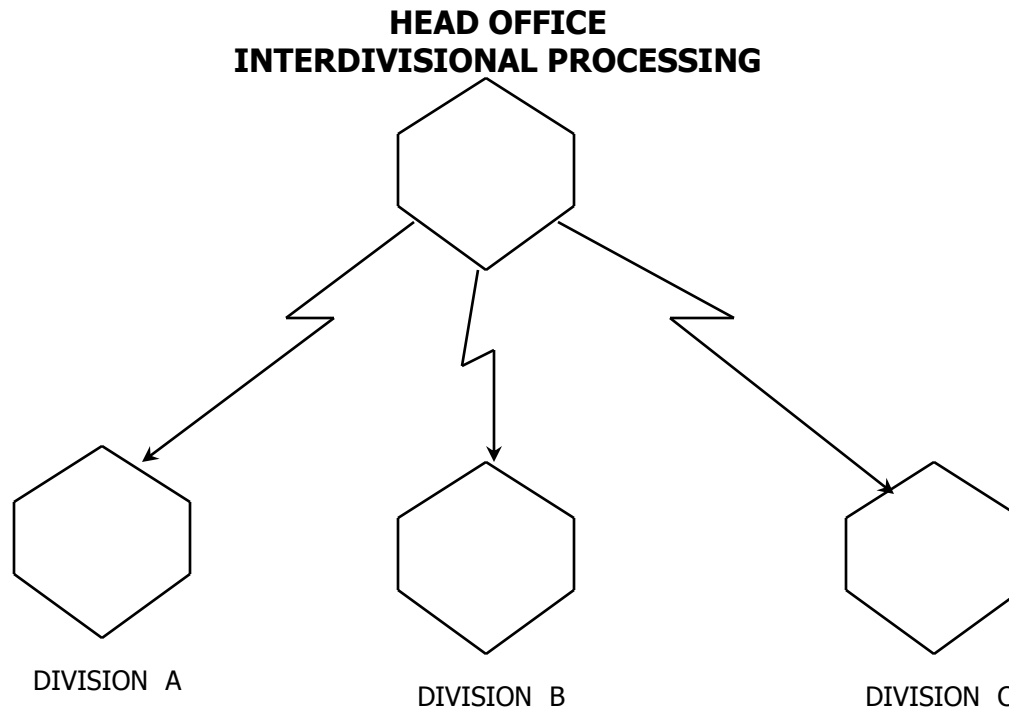
- ✧ Keputusan Pemakai
- ✧ Pemilihan Hardware & Software
- ✧ Keputusan Arsitektur
- ✧ Standard
- ✧ Rancangan Data
- ✧ Pengembangan Aplikasi



Keterangan:

- Tanda panah ke **DALAM** = berarti keputusan rancangan atau tindakan dilakukan oleh otoritas pusat (Central Authority).
- Tanda panah ke **LUAR** = berarti keputusan rancangan atau tindakan dilakukan oleh kelompok desentralisasi (Decentralized User Group), umumnya kelompok pemakai.
- Tanda panah **2- UJUNG** = berarti keputusan rancangan atau tindakan dilakukan secara bersama oleh kelompok Pusat dan kelompok Desentralisasi.

Contoh Proses Rancangan



NETWORK STRUCTURE

Proses Rancangan Terstruktur

